



得地为业

深圳市得地为业科技有限公司

Shenzhen Dediweiye Technology Co.,Ltd

T E L: 0755-83310070 F A X: 0755-83175581

办公地址：深圳市龙华区龙华街道宝能科技园北区三期1栋A座二单元15楼CDE

产品承认书

客户名称: _____

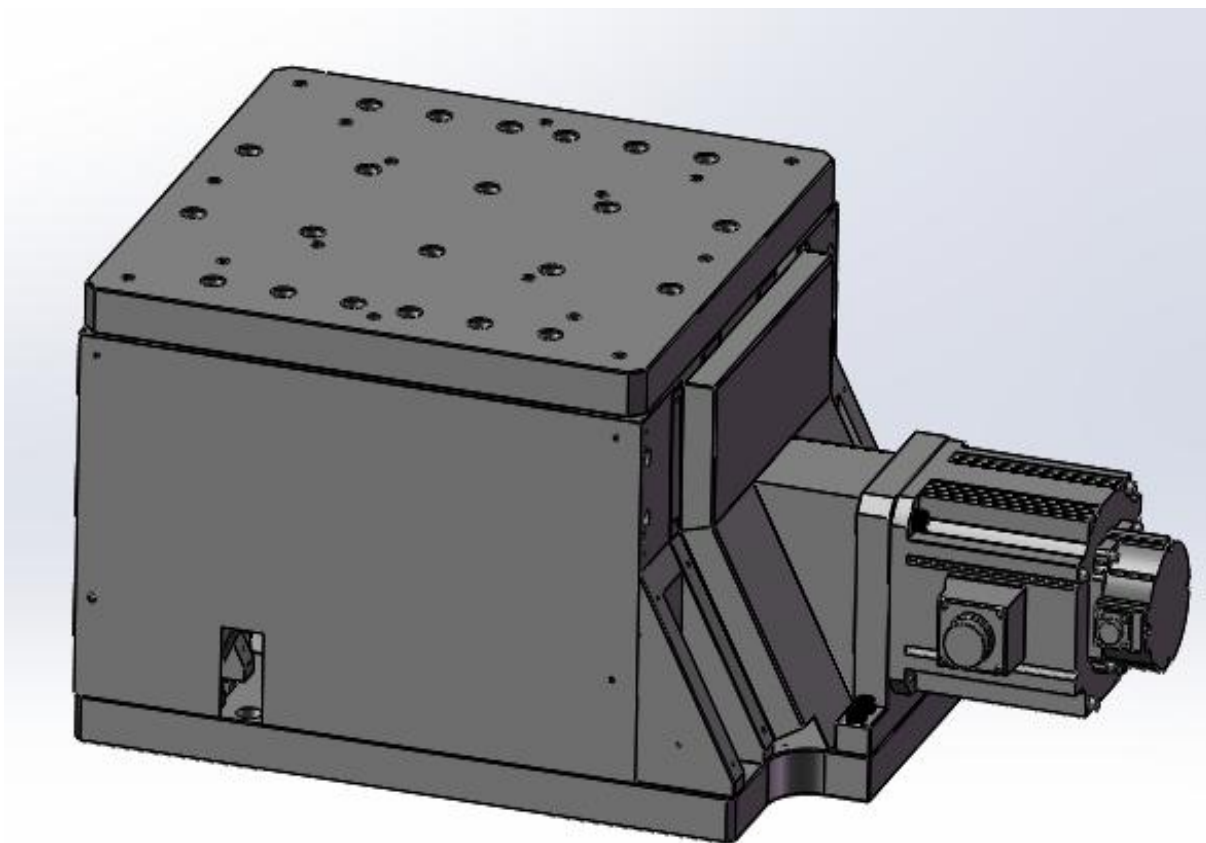
产品名称: _____ 电动升降台DZ150-400

日 期: _____ 年 月 日

供应商	客户确认
拟 制: 深圳市得地为业科技有限公司	合 格:
审 核:	审 核:
批 准:	批 准:

(双方确认产品承认书合格后签字盖章)

一、产品图片



二、产品描述

- 1) 标配伺服电机和RS232接口，方便和控制器连接
- 2) 采用精密滚珠丝杆驱动，重复定位精度和绝对定位精度好，轴向间隙小，寿命长
- 3) 防松和防轴窜动结构，有效防止丝杆松动，轴向窜动，有效保证重复定位精度和绝对定位精度，特别适合高速往复运动
- 4) 导轨采用交叉滚柱导轨，运动流畅，有侧向调整导轨预紧力和消间隙之功能，可多维组合使用
- 5) 精密电移台底板和合理的导轨固定方式大大的降低了电移台的俯仰和偏摆，使运动的直线度和平行度有较大提高
- 6) 伺服电机和滚珠丝杆通过高品质膜片联轴器连接，传动同步，消偏性能好，大大降低了偏心扰动且噪音小
- 7) 装有限位开关，方便准确的定位和保护产品
- 8) 底座有标准孔距的螺纹孔和通孔，方便安装固定
- 9) 接受产品的改制和量身定制

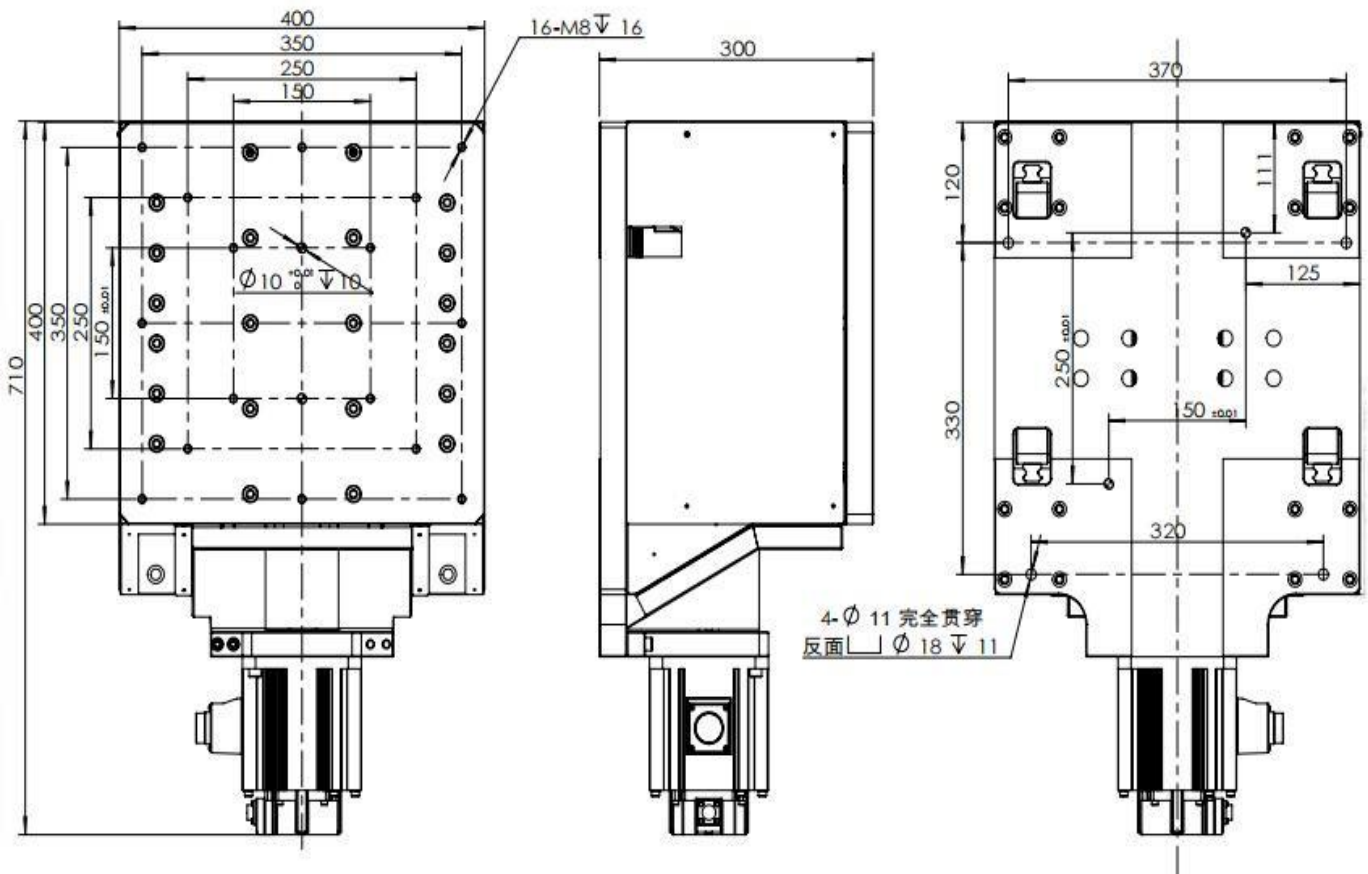
三、产品参数

产品型号	电动升降台DZ150-400				
结构描述	台面尺寸	400*400mm	精度描述	最大速度	40mm/sec
	行程	150mm		重复定位精度	$\pm 4 \mu m$
	驱动方式	滚珠丝杆		绝对定位精度	$20 \mu m$
	导程	2mm		运动平行度	0.1mm
	导轨形式	线性滑轨		直线度	0.15mm
	电机	1000W伺服		自重	80KG
	主体材料	铝合金-黑色阳极氧化			
	水平中心负载	800KG			
	升降比	0.5			

升降比：丝杆转动1圈即水平方向移动一个导程的距离2mm，工作台上升或下降1mm

此升降台可配安川、三菱或松下1000W伺服电机

四、产品尺寸图



五、注意事项（使用须知）

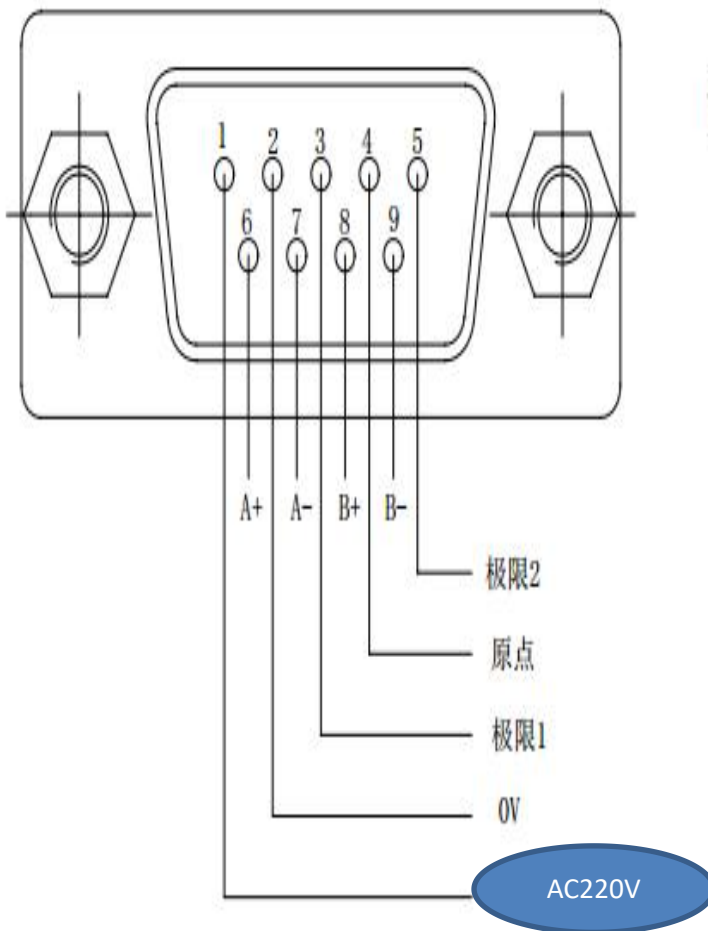
I. 安装方式

移动导轨【进给方式】	侧面颠倒使用	水平使用	侧面垂直使用
轴承【联轴器】直接传动	×	√	×

注：√——负载、力矩有限制，但可以使用

×——不可使用

II. 接线图



说明：感应器为NPN型

VI. 滑台所配电机参数

A6 系列		电机规格		200 V MHMF 1.0 kW [高惯量 □130 mm]	
规格					
电机型号 *1		AC200 V 用 MHMF102L1□□			
通用驱动器	型号	IP67	MDDLT45SF		
		多功能型	MDDL45SG		
		通用通信型 *2	MDDL45SE		
	位置控制型 *2	D 型			
外形标识		D 型			
电源设备容量 (kVA)		1.8			
额定功率 (W)		1000			
额定转矩 (N·m)		4.77			
堵转转矩 (N·m)		5.25			
瞬时最大转矩 (N·m)		14.3			
额定电流 (A(rms))		5.2			
瞬时最大电流 (A(α-p))		22			
再生制动器频率 (次/分 注1)	无选购部件		无限制 注2)		
	DVOP4284		无限制 注2)		
额定转速 (r/min)		2000			
最高转速 (r/min)		3000			
转子惯量 ($\times 10^{-4}$ kg·m ²)	无制动器		22.9		
	有制动器		24.1		
对应转子惯量的推荐负载惯量比 (注3)		5 倍以下			
旋转式编码器规格 *2		23bit 绝对式			
每旋转 1 圈的分辨率		8388608			

●制动器规格 (详情请参照 P.281)
(通过保持用制动器励磁后开放。)
(不能用作电机旋转中的制动用途。)

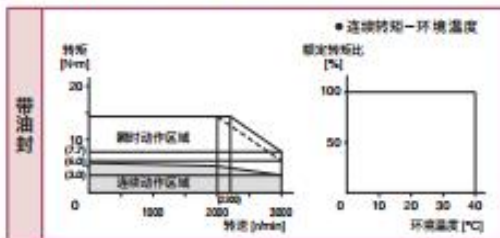
静摩擦转矩 (N·m)	13.7 以上
吸引时间 (ms)	100 以下
释放时间 (ms) 注4)	50 以下
励磁电流 DC (A)	0.79
释放电压 DC (V)	2 以上
励磁电压 DC (V)	24±2.4

●容许载重 (详情请参照 P.280)

组装时	径向载重 P 方向 (N)	980
	轴向载重 A 方向 (N)	588
	轴向载重 B 方向 (N)	686
运转时	径向载重 P 方向 (N)	490
	轴向载重 A, B 方向 (N)	196

●注1)~注4) 相关请参考 P.279。
●驱动器外形尺寸图请参考 P.54。
*1 电机型号中的□□表示电机构造。
*2 位置控制型与通用通信型的驱动器为位置控制专用型。型号相关详情请参照 P.20。
*3 作为增量式系统 (不使用多圈数据) 使用时请勿连接绝对式编码器用电池。

转矩特性 (驱动器电源电压: AC200 V 时 (虚线表示电源下降 10% 时))



外形尺寸图登载页

电机构造	直轴 / 带键轴					
	无制动器			有制动器		
	无油封	有油封	带保护层 有油封	无油封	有油封	带保护层 有油封
编码器连接器型 大型 (JL10)	-	P.159	-	-	P.159	-
编码器连接器型 小型 (JN2)	-	P.159	-	-	P.160	-

VII. 滑台所配伺服电机驱动器情况

1. 本滑台默认不配伺服电机驱动器，由客户另行购买。
2. 本滑台推荐搭配松下MHMF系列1000W伺服和MDDLT45SF驱动器。

VIII. 关于滑台的日常保养及维护

为使得本平台获得长久的寿命及稳定的精度，需对本平台的传动机构，滑动机构，滚动机构等进行保养。

直线导轨和滚柱丝杆的保养：定期对直线导轨施滚珠丝杆加适量润滑脂，润滑脂均匀布涂覆在直线导轨滚珠丝杆沟槽内即可，不可溢出，润滑脂类型为导轨丝杆用锂基润滑脂，品牌不限，4个月保养一次。